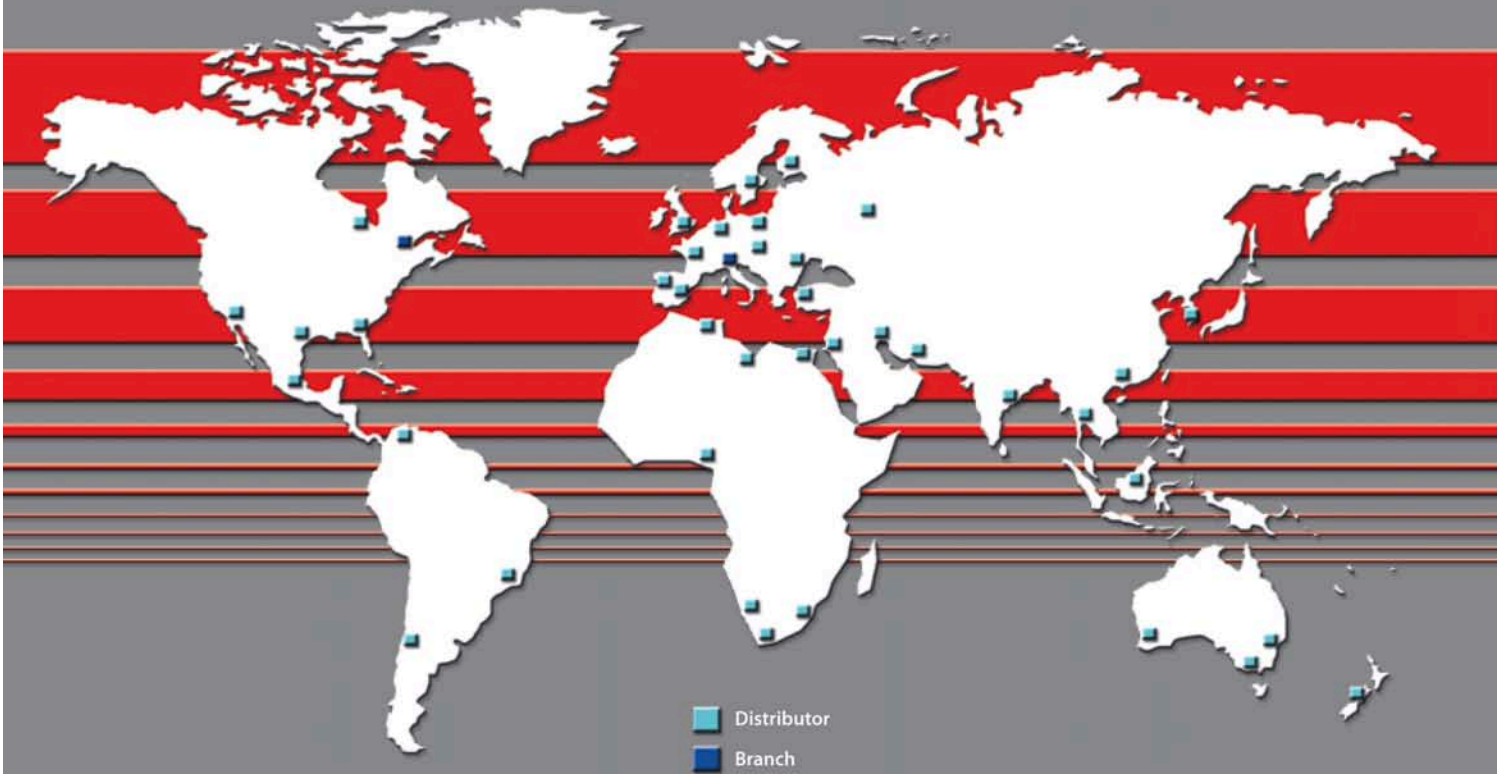


Galtech s.r.l
Gruppo Gallinari



Experience & Innovation / Esperienza & Innovazione

For over 50 years Galtech has been proposing itself as a leading company in the production of oil-pressure equipments, keeping total customer satisfaction at the centre of its main philosophy.

Galtech da oltre 50 anni si propone come azienda di riferimento nella produzione di apparecchiature oleodinamiche mantenendo al centro della propria filosofia aziendale le esigenze del cliente.

All through the years Galtech was able to create a widespread network of representatives and distributors in Italy and in the world, by assuring the highest operativeness on the main markets.

The sales department can meet all requirements by communicating in Italian, English, French, Spanish and German.

Negli anni Galtech è riuscita a creare una capillare rete di rivenditori e agenti distribuiti in Italia e nel Mondo, garantendo la massima operatività sui principali mercati.

L'ufficio commerciale può rispondere a tutte le richieste, utilizzando correntemente italiano, inglese, francese, spagnolo e tedesco.

The branch sales office in Canada is operating since 1st January 2009 and it avails itself of a very well trained staff, supporting and increasing the intense export activity.

Galtech Canada Inc. is a valid and autonomous support granting technical and sales assistance.

La filiale in Canada (attiva dal 1° gennaio 2009) si avvale della presenza di uno staff altamente professionale, a supporto dell'intensa attività Export di Galtech.

Galtech Canada Inc. è un valido aiuto dal punto di vista dell'Assistenza tecnico-commerciale e totalmente indipendente per quanto riguarda le forniture.

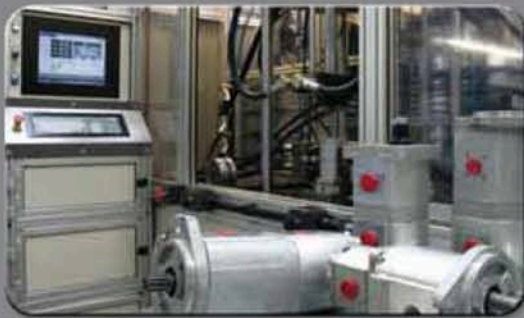
Our products can be employed into further applications where an hydraulic equipment is required.

Directional control Valves, Gear Pumps and Gear Motors are mainly requested in the following areas:

I nostri prodotti possono essere impiegati in numerose applicazioni dove sia previsto un impianto oleodinamico.

I principali settori dove è presente una maggiore richiesta di Distributori oleodinamici e/o Pompe/Motori a ingranaggi sono:

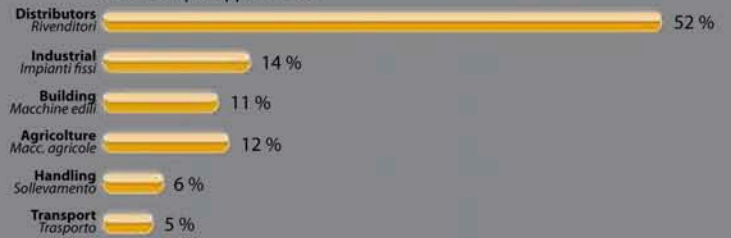
- Agricultural Machines and Vehicles
Macchinari e impianti agricoli
- Building and Construction
Macchinari e veicoli per costruzioni
- Industrial Equipment
Impianti fissi e centrali oleodinamiche
- Handling Machines and Vehicles
Macchinari per il sollevamento
- Special Vehicles
Veicoli speciali e per trasporto



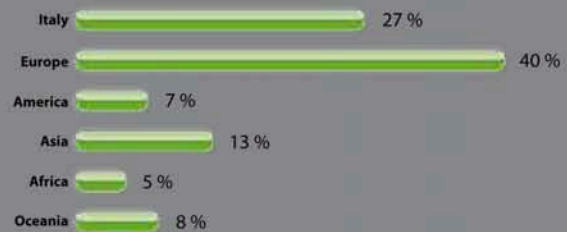
Turnover by segmentation
Fatturato per tipologia



Turnover by applications
Fatturato per applicazione



Turnover by area
Fatturato per area



Overall turnover
Fatturato complessivo



Gear Pumps / Pompe a ingranaggi

Galtech is specialized in the production of pumps from group 1 to group 3, divided into 29 displacements: from 0,9 to 62 cc, and up to 320 bar of maximum working pressure.

Pumps are available with cast iron flanges and covers version to reduce the loudness level.

Each pump can be assembled whether with standard flanges (European, German or SAE) or with special ones (ZF, Perkins and Renault), with conic, cylindrical or splined shafts.

Furthermore, it is possible to assemble covers with pressure relief valves and flow control valves. All standard pumps are arranged with back tow for one or more pumps, using the coupling kits, available also in the short version.

Galtech è specializzata nella produzione di pompe a ingranaggi esterni dal gruppo 1 al gruppo 3, suddivise in 29 cilindrate da 0,9 a 62 cc, e fino a 320 bar di pressione massima di esercizio. Sono disponibili versioni con flange e coperchi in ghisa per ridurre le sollecitazioni dovute alle alte pressioni. Ogni pompa può essere assemblata con totale intercambiabilità sia con flange standard (europea, tedesca, SAE) sia con quelle speciali (ZF, Perkins, Renault) e con alberi conici, cilindrici e scanalati. E' possibile inoltre montare coperchi con valvole limitatrici di pressione e valvole regolatrici di flusso. Tutte le pompe sono predisposte per il traino posteriore di una o più pompe interponendo il kit di accoppiamento disponibile anche nella versione corta atta a consentire la riduzione della dimensione d'ingombro longitudinale.

Multiple Pumps / Pompe multiple

Multiple pumps are available in two or more stadiums, and can be assembled in Standard tandem, Short tandem (reduced axial dimension compared to standard tandem, shared suction among all the pumps) and Short tandem for high and low pressure (with low pressure pump exclusion valve).

The versatility of our pumps allows to assemble a multiple pump using single pumps by only making a simple operation of disassembly / assembly, thanks to the disposition of each pump to tow another pump and thanks to the availability of "flange connections and accessories" kits.

Le pompe multiple, disponibili in due o più stadi, possono essere realizzate in esecuzioni di Tandem standard, Tandem corto (ingombro assiale ridotto, aspirazione comune tra i vari stadi) e Tandem per alta bassa pressione (con valvola di esclusione stadio a bassa pressione). La versatilità delle nostre pompe consente il montaggio di una pompa multipla utilizzando pompe singole ed effettuando solo operazioni di disassemblaggio / assemblaggio di estrema semplicità, grazie alla predisposizione di ogni pompa per il traino di una successiva e grazie alla disponibilità di kit "flangia di collegamento e accessori".

Gear Motors / Motori a ingranaggi

Motors with external gears from group 2 to group 3, divided into 17 displacements from 4 to 61,1cc, up to 270 bar of maximum working pressure and maximum speed up to 4000 rpm/min, with hydrostatic balance to reduce the axial slack. Gear motors are available in unidirectional and reversible versions (reversible motors can also be used in series circuit). Each motor can be assembled with standard flanges (European, German or SAE) or with special ones (ZF, Perkins and Renault), with conic, cylindrical or splined shaft. Furthermore, it is possible to assemble covers with two speed functions and with pressure relief valve.

Motori ad ingranaggi esterni dal gruppo 2 al gruppo 3 suddivisi in 17 cilindrate da 4 a 61,1cc, fino a 270 bar di pressione massima di esercizio e velocità massima fino a 4000 giri/min., con bilanciamento idrostatico a ripresa del gioco assiale. Disponibili in versione unidirezionale o reversibile (utilizzabili anche in serie). Ogni motore può essere assemblato con totale intercambiabilità sia con flange standard (europea tedesca, SAE) sia con quelle speciali (ZF, Perkins e Renault) e con alberi conici, cilindrici e scanalati. E' possibile inoltre montare coperchi per due velocità e con valvola limitatrice di pressione.

PUMPS GROUP
POMPE GRUPPO

1

Grandezza Size	Cilindrata Displacement [cm ³ /g] - (in ³ /rev)	Pressione massima continua Continuous max. pressure	Pressione massima di picco Max. peak pressure	Velocità max. Max. speed [g/min] - (rpm)	Portata max. Max. flow [l/min] - (Gal/min)	Rendimento volumetrico min. Min. volumetric efficiency %
		P1 [bar] - (PSI)	P3 [bar] - (PSI)			
1SP_0.9	0.89 (0.05)	240 (3480)	290 (4205)	6000	5.3 (1.40)	92*
1SP_1.2	1.18 (0.07)	240 (3480)	290 (4205)	6000	7.1 (1.88)	
1SP_1.6	1.6 (0.10)	240 (3480)	290 (4205)	6000	9.6 (2.54)	
1SP_2.0	2.0 (0.12)	220 (3190)	270 (3915)	5500	11 (2.91)	95*
1SP_2.5	2.5 (0.15)	220 (3190)	270 (3915)	5000	12.5 (3.30)	
1SP_3.2	3.2 (0.20)	210 (3045)	260 (3770)	4500	14.4 (3.80)	
1SP_3.7	3.7 (0.23)	210 (3045)	260 (3770)	4000	14.8 (3.91)	
1SP_4.2	4.2 (0.26)	190 (2755)	230 (3335)	3500	14.7 (3.88)	
1SP_5.0	5.0 (0.31)	180 (2610)	230 (3335)	3000	15 (3.96)	
1SP_6.3	6.3 (0.38)	170 (2465)	210 (3045)	2700	17 (4.49)	
1SP_7.8	7.76 (0.47)	170 (2465)	210 (3045)	2500	19.4 (5.13)	
1SP_9.8	9.78 (0.60)	150 (2175)	190 (2755)	2000	19.6 (5.18)	

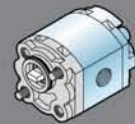
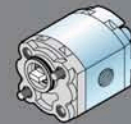
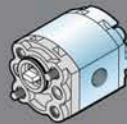
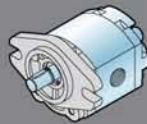
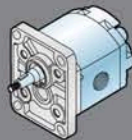
Standard

SAE AA

MC 32

E 32 BX

E 32 CX



PUMPS GROUP
POMPE GRUPPO

2

Grandezza Size	Cilindrata Displacement [cm ³ /g] - (in ³ /rev)	Pressione massima continua Continuous max. pressure	Pressione massima di picco Max. peak pressure	Velocità max. Max. speed [g/min] - (rpm)	Portata max. Max. flow [l/min] - (Gal/min)	Rendimento volumetrico min. Min. volumetric efficiency %
		P1 [bar] - (PSI)	P3 [bar] - (PSI)			
2SP_4	4 (0.24)	280 (4060)	320 (4640)	4000	16 (4.23)	95*
2SP_6	6 (0.37)	280 (4060)	320 (4640)	4000	24 (6.34)	
2SP_8	8.5 (0.52)	280 (4060)	320 (4640)	3500	29.7 (7.85)	
2SP_11	11 (0.67)	280 (4060)	320 (4640)	3500	38.5 (10.17)	
2SP_14	14 (0.85)	270 (3915)	290 (4205)	3500	49 (12.95)	
2SP_16	16.5 (1.01)	230 (3335)	250 (3625)	3500	57.7 (15.24)	
2SP_19	19.5 (1.19)	210 (3045)	230 (3335)	3300	64.3 (16.99)	
2SP_22	22.5 (1.37)	190 (2755)	210 (3045)	2800	63 (16.64)	
2SP_26	26 (1.59)	170 (2465)	190 (2755)	2500	65 (17.17)	

Standard

SAE A

SAE A-OR

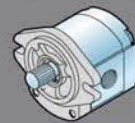
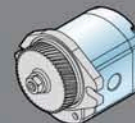
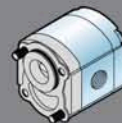
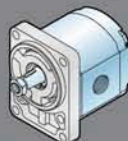
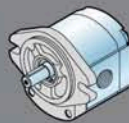
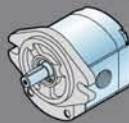
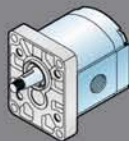
B80 C

B50 C

E52 C

PRKS 400D

SAE A 14*



PUMPS GROUP
POMPE GRUPPO

3

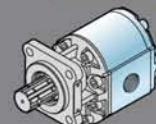
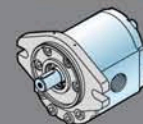
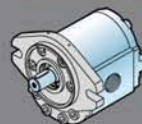
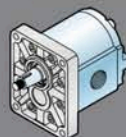
Grandezza Size	Cilindrata Displacement [cm ³ /g] - (in ³ /rev)	Pressione massima continua Continuous max. pressure	Pressione massima di picco Max. peak pressure	Velocità max. Max. speed [g/min] - (rpm)	Portata max. Max. flow [l/min] - (Gal/min)	Rendimento volumetrico min. Min. volumetric efficiency %
		P1 [bar] - (PSI)	P3 [bar] - (PSI)			
3SP_19	19 (1.16)	270 (3915)	320 (4640)	3500	66.5 (17.57)	95*
3SP_22	22.3 (1.36)	260 (3770)	300 (4350)	3500	78 (20.61)	
3SP_29	29.3 (1.79)	240 (3480)	280 (4060)	3300	96.7 (25.55)	
3SP_33	32.9 (2.01)	240 (3480)	280 (4060)	3300	108.6 (28.69)	
3SP_36	36.4 (2.22)	230 (3335)	270 (3915)	3300	120.1 (31.73)	
3SP_44	43.5 (2.65)	200 (2900)	240 (3480)	3000	130.5 (34.48)	
3SP_52	51.7 (3.15)	200 (2900)	240 (3480)	3000	155.1 (40.98)	
3SP_62	61.1 (3.73)	180 (2610)	200 (2900)	2500	152.7 (40.34)	

Standard

SAE B

SAE B-OR

ZFC



* Value taken during the testing at 1500 rpm) and at P1 pressure / Valori rilevati in fase di collaudo a 1500 giri/min e alla pressione P1

Directional control valves / Distributori Oleodinamici

Available with high resistance cast iron body and nickel plated spools, available with BSP ports from ¼" to 1", UNF from SAE 6 up to SAE 16. The valves can be assembled with several controls and positioning types, several spools with different sensitive levels.

Distributori con corpo in ghisa ad alta resistenza e cursori nichelati, disponibili con attacchi BSP da ¼" a 1", UNF da SAE 6 fino a SAE 16, con differenti tipi di comandi e posizionatori, intercambiabili tra loro, vari cursori con vari livelli di sensibilizzazione.

Monoblock directional control valves / Distributori Monoblocco

Available from 1 to 8 working sections, with flow up to 120 Lit./min. and with maximum working pressure up to 350 bar. Auxiliary valves can be assembled on each directional control valve, like anti-shock valves, anti-cavitation valves or both.

Disponibili da 1 a 8 sezioni di lavoro, con portata fino a 120 Lit./min., pressione massima di esercizio fino a 350 bar.

Su ogni distributore possono essere applicate valvole ausiliare per il controllo della pressione, come valvole antiurto, anticavitazione o combinate.

Sectional directional control valves / Distributori componibili

Available from 1 to 10 working sections, with flow up to 150 Lit./min. and with maximum working pressure up to 380 bar. Characterized by compact overall dimensions, thanks to the free movement "Y" shaped, low pressure drop and very low internal leakages. Every element is supplied with check valves.

Available with body and spools for circuit "series" and "parallel".

On each working section can be applied cartridge or panel auxiliary valves for checking pressure like shock valves, anti-cavitation valves or combined.

Every sectional valve can be assembled with inlet sections and intermediate elements with valves for checking pressure and flow.

Disponibili da 1 a 10 sezioni di lavoro, con portata fino a 150 Lit./min., pressione massima di esercizio fino a 380 bar.

Caratterizzati da ingombri ridotti, basse perdite di carico e ridottissimi tra filamenti interni. Ogni elemento è dotato di valvole di ritegno. Disponibili per circuito "serie" e "parallelo". Su ogni sezione di lavoro possono essere applicate valvole ausiliare a cartuccia o a pannello per il controllo della pressione, come valvole antiurto, anticavitazione o combinate. Ogni distributore può essere assemblato con sezioni di ingresso e elementi intermedi con valvole per il controllo della pressione o della portata.

Load-Sensing control valves / Distributori Load-Sensing

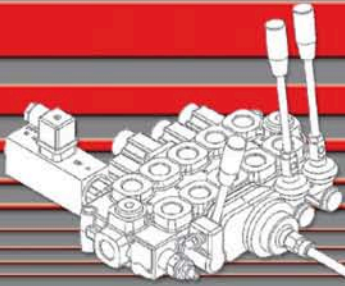
Proportional Load Sensing Post-Compensated Valves GSL series with anti-saturation technology (flow sharing), cast iron high resistance body and nickel-plated spools, flow up to 200 l/m and pressure up to 350bar

Available with BSP connections up to 1" max, UNF up to SAE16 max, configuration from 1 to 10 working sections and a wide range of controls among which: manual, manual cloche, remote manual, direct, pneumatic and hydraulic connection and finally with electro-hydraulic proportional control where the piloting channels are placed inside the working sections. The series GSL can be paired both to pumps having fixed displacement and to pumps having variable displacement (load sensing).

Distributori proporzionali load sensing post-compensati serie GSL, con corpo in ghisa ad alta resistenza e cursori nichelati, con portata fino a 200 l/min e pressioni fino a 350bar e si avvale della tecnologia anti-saturazione (flow-sharing).

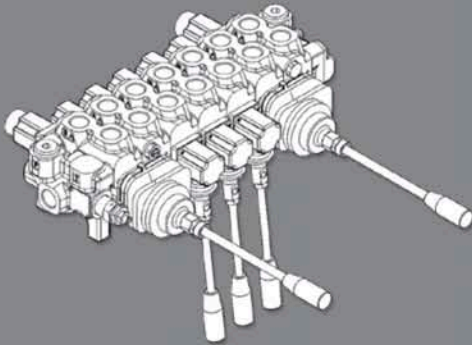
Disponibile con attacchi BSP fino a 1" max, UNF fino a SAE16 max, configurazioni da 1 a 10 sezioni di lavoro e con un'ampia gamma di comandi tra i quali: manuale, manuale a cloche, manuale a distanza, attacco diretto, pneumatico, idraulico e infine con comando elettroidraulico proporzionale in cui i canali del pilotaggio sono realizzati all'interno delle sezioni di lavoro. La serie GSL può essere abbinato sia a pompe con cilindrata fissa che a pompe a cilindrata variabile (load sensing)

MONOBLOCK DIRECTIONAL CONTROL VALVES
DISTRIBUTORI MONOBLOCCO



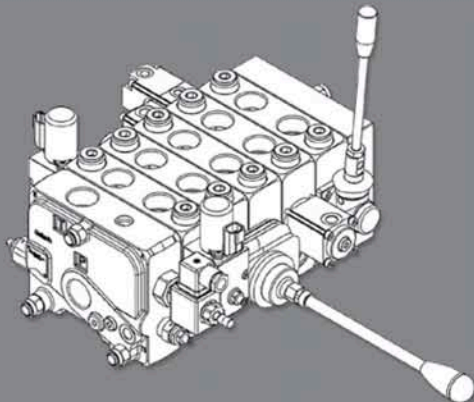
	Q35	Q15	Q25	Q45	Q75	Q95
Working section max number <i>Numero massimo di sezioni di lavoro</i>	1	1	8		6	3
Ports <i>Attacchi</i>	3/8" BSP (SAE 8)	1/4" BSP (SAE 6)	3/8" BSP (SAE 8)	1/2" BSP (SAE 10)	1/2" BSP (SAE 10)	3/4" BSP (SAE 12)
Oil range temperature <i>Limiti temperatura olio</i>	-30 + 80 °C					
Recommended oil temperature <i>Temperatura olio consigliata</i>	30 + 60 °C					
Recommended filtering <i>Filtraggio consigliato</i>	26/23 ISO DIS 4406					
Hydraulic fluid <i>Fluido</i>	Olio minerale <i>Mineral oil</i>					
Viscosity [cst] <i>Viscosità [cst]</i>	10 + 400					
Max flow suggested [Gal/min] <i>Portata massima consigliata [lt/min]</i>	50 (13.20)	20 (5.28)	45 (11.88)	60 (15.84)	90 (23.76)	120 (31.68)
Max. working pressure [PSI] <i>Pressione max. d'esercizio [bar]</i>	300 (4350)	300 (4350)	350 (5075)	350 (5075)	350 (5075)	350 (5075)

SECTIONAL DIRECTIONAL CONTROL VALVES
DISTRIBUTORI COMPONIBILI



	Q30	Q50	Q80	Q130
Working section max number <i>Numero massimo di sezioni di lavoro</i>	10	10	10	10
Ports <i>Attacchi</i>	3/8" BSP (SAE 8)	1/2" BSP (SAE 10)	1/2" BSP (SAE 10)	3/4" BSP (SAE 12)
Oil range temperature <i>Limiti temperatura olio</i>	-30 + 80 °C			
Recommended oil temperature <i>Temperatura olio consigliata</i>	30 + 60 °C			
Recommended filtering <i>Filtraggio consigliato</i>	26/23 ISO DIS 4406			
Hydraulic fluid <i>Fluido</i>	Olio minerale <i>Mineral oil</i>			
Viscosity [cst] <i>Viscosità [cst]</i>	10 + 400			
Max flow suggested [Gal/min] <i>Portata massima consigliata [lt/min]</i>	40 (10.56)	60 (15.84)	90 (23.76)	150 (39.60)
Max. working pressure [PSI] <i>Pressione max. d'esercizio [bar]</i>	375 (5438)			

LOAD SENSING CONTROL VALVES
DISTRIBUTORI LOAD SENSING



	GLS200		
Working section max number <i>Numero massimo di sezioni di lavoro</i>	10		
Ports <i>Attacchi</i>	1/2" BSP (SAE 10)	3/4" BSP (SAE 12)	1" BSP (SAE 16)
Oil range temperature <i>Limiti temperatura olio</i>	-30 + 80 °C		
Recommended oil temperature <i>Temperatura olio consigliata</i>	30 + 60 °C		
Recommended filtering <i>Filtraggio consigliato</i>	26/23 ISO DIS 4406		
Hydraulic fluid <i>Fluido</i>	Olio minerale <i>Mineral oil</i>		
Viscosity [cst] <i>Viscosità [cst]</i>	10 + 400		
Max flow suggested [Gal/min] <i>Portata massima consigliata [lt/min]</i>	200 (52.8)		
Max. working pressure [PSI] <i>Pressione max. d'esercizio [bar]</i>	375 (5438)		